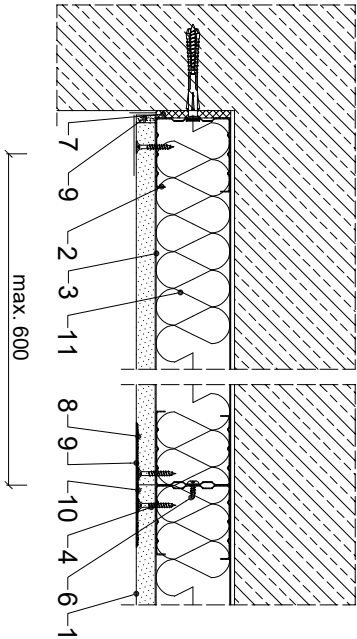
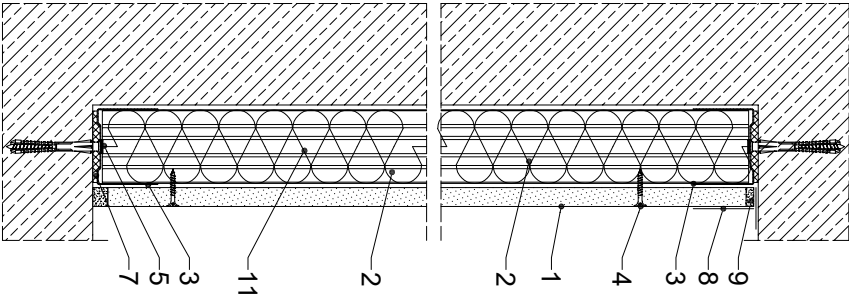


PRZEKRÓJ POZIOMY



PRZEKRÓJ PIONOWY



Parametry techniczne

Rodzaje izolacji akustycznej ¹⁾	KLASA OPRZECIWOŚCI OGNIOWEJ (EN ²⁾)	MASY WŁAŚCIWA ZABUDOWY ³⁾		MASA ZABUDOWY ⁴⁾		PŁYTY GIPSOWO-KARTONOWE RIGIPS PRO (dPRO)***)	RODZAJ PROFILU RIGIPS	WYPEŁNIENIE WĘGLA MINERALNA
		A/Rw	H	G	M			
[dB]	[mm]	[mm]	[mm]	[g/m ²]				
12	EI(15 ⁵)	4000	62,5		15		2x CW/UW 50	ISOVER Akus-Pyra /
		4000	87,5				2x CW/UW 75	Aluplast + Polterm Uni
		5000 ⁶⁾	112,5				2x CW/UW 100	lub 50 mm ⁷⁾

- 1) Klasifikacja opcjonalna ITB 0785 3/1 i RSTNP. Klasa odporności ogniowej EI dotyczy układu ściana + okładzina ściana.
2) Wypadek: 10000 mm w przypadku podwyższenia odporności ogniowej ścianek działowych w stosunku do klasyfikacji w oparciu o max. 2000 mm, przy zabudowaniu klasy odporności ogniowej systemu.
3) Płyta gipsowo-kartonowa RIGIPS PRO Fire typ F może zostać zastąpiona przez płytę RIGIPS PRO Fire typ DF.
4) Płyta gipsowo-kartonowa RIGIPS PRO Fire typ F może zostać zastąpiona przez płytę RIGIPS PRO Fire typ DF.
5) Wykonanie EI(15⁵) - zgodnie z tabelką 18, str. 20.
6) Wykonanie EI(15⁵) - zgodnie z tabelką 18, str. 20.
7) EN - klasa odporności ogniowej wg normy PN-EN 13501-2.

Zapotrzebowanie materiałowe na 1m²

MATERIAŁ		ZUŻYCIE	
		1 x 12,5	
1	Płyta gipsowo-kartonowa RIGIPS PRO (dPRO) Fire typ F, Fire+ typ DF lub Fire+ Hydro typ DFH2 gr.12,5mm	1,00	m ²
2	Profil RIGIPS CW 50 / CW 75 / CW 100 ULTRASTIL	3,60	m
3	Profil RIGIPS UW 50 / UW 75 / UW 100 ULTRASTIL	0,35	m
4	Wkręt RIGIPS TN 25...	12,00	szt.
5	Koki rozporowe min. ø6 max. co 1000mm	1,90	szt.
6	Wkręt RIGIPS "pchelek" 3,9x11mm	8,00	szt.
7	Taśma uszczelniająca piankowa RIGIPS szer. 50/70/95 mm	0,40	szt.
8	Taśma spoinowa RIGIPS	1,40	szt.
9	Masa szpachlowa konstrukcyjna RIGIPS: VARIO, Premium Light, Q1 Zaczyna, SUPER	0,25	kg
10	Masa szpachlowa wykończeniowa RIGIPS: Premium Light, Prolix Finish Plus, Q2-Q3 Kończy, GOTOWA Q2-Q3 Kończy lub SUPER	0,10	kg
11	Węgiel mineralna szkłana lub skalna np. ISOVER Aku-Pyra / Akuplat + lub Polterm Uni	1,00	m ²

1) Rozstaw wkrętów dla wariantów wewnętrznych: co 750 mm, dla wariantów zewnętrznych: co 250 mm.
Należy materiałowo mieć chwastki przyloty i nie zamieniać odpadów



Saint-Gobain Construction Products Polska Sp. z o.o.
Biuro RIGIPS w Warszawie
ul. Cybernetyki 9, 02-677 Warszawa
Biuro Doradztwa Technicznego: 800 163 121
E-mail: doradcy.techniczni@saint-gobain.com
rigips.pl
BDO 000006702

Obiekt:			
Lokalizacja:			
Tytuł rysunku:	Okładzina ścienna Rigips 3.22.005 (klasa odporności ogniowej EI15)		

Data:	Skala:	Nr detalu:	Opracował:
	1:5	3.22.005	